

GUIDE D'ACCUEIL DU STAGIAIRE EN FORMATION

LA GENERALE - Comédiens, Réaliateurs, Costumiers

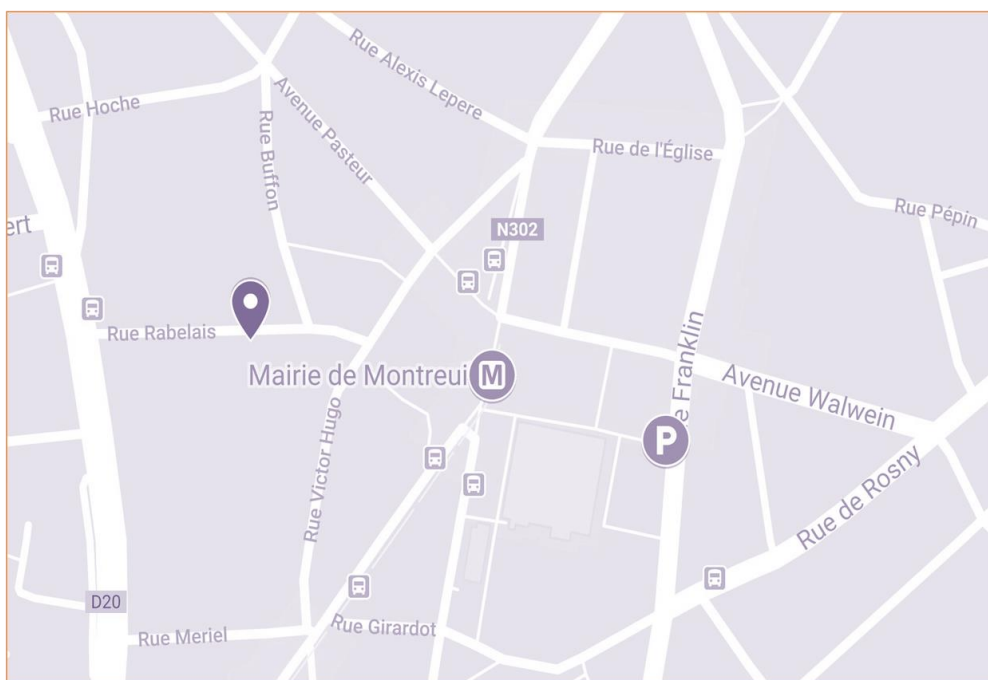
11 rue Rabelais 93100 Montreuil

Téléphone : 01 48 58 66 07 Mail : contact@la-generale.fr

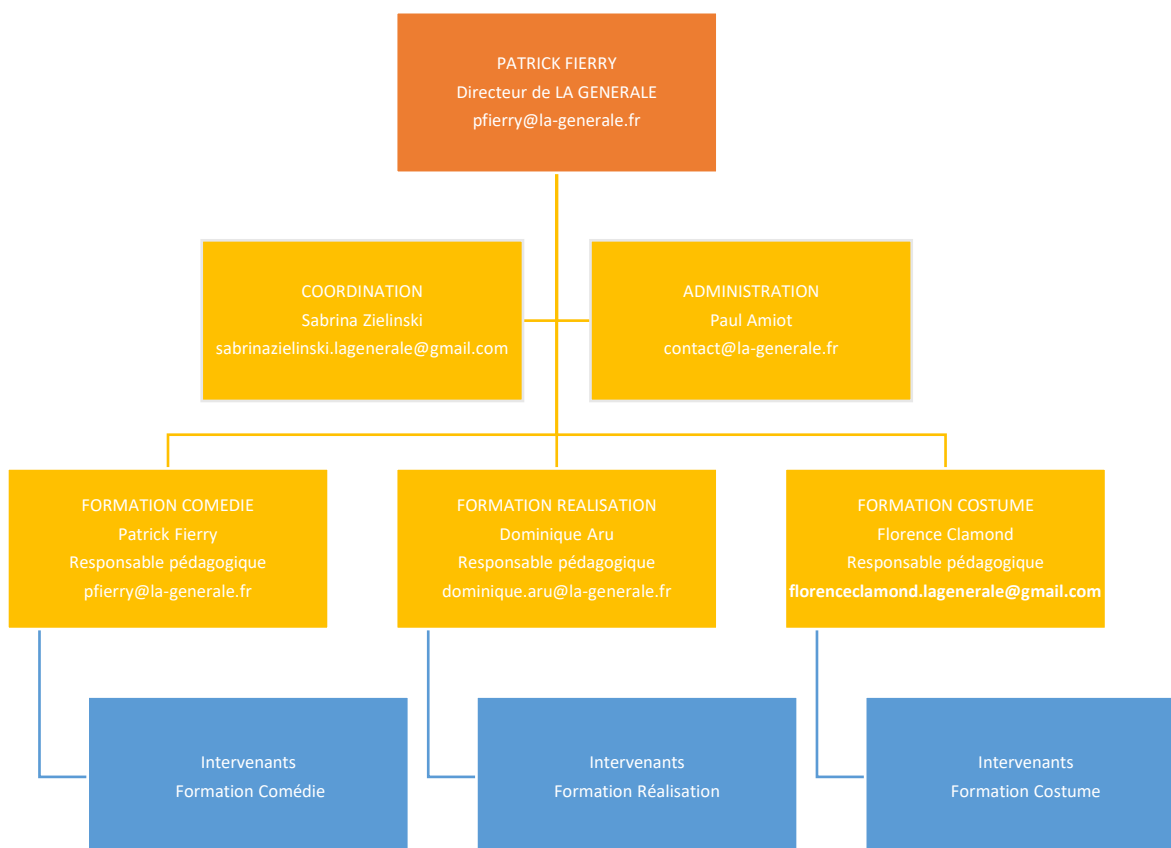
Métro : Mairie de Montreuil Ligne 9 www.la-generale.fr

ACCES ET TRANSPORTS

LA GENERALE est située à 200 mètres de la station Mairie de Montreuil Ligne n°9



ORGANISATION DE VOTRE FORMATION / VOS INTERLOCUTEURS



INFORMATIONS CONCERNANT LE DEROULEMENT DE VOTRE FORMATION

Candidature

Le formulaire de candidature est accessible sur le site internet www.la-generale.fr.

Dès réception du dossier de candidature, vous recevrez par mail une convocation qui précisera le jour et l'heure de l'entretien ou de l'audition.

Lors de votre entretien ou en amont de la formation, il vous sera demandé de répondre à un questionnaire d'analyse de vos besoins «Mieux vous connaître » afin de :

- Valider les objectifs de la formation demandé
- Anticiper les connaissances/ et compétences visées
- Exprimer d'éventuelles attentes ou souhaits autour d'une situation professionnelle vécue ou une question technique particulière.

Ce questionnaire prévoit également la prise en charge de situations ou difficultés tel un handicap physique ou la maîtrise de la langue française. Une assistance pourra ainsi être envisagée au cas par cas.

Convocation à la session de formation

La convocation à la session de formation vous sera adressée par mail. Elle mentionne le titre de la formation, sa durée, les lieux, dates et horaires de la session, le nom de votre formateur-coordonateur, les coordonnées de votre contact à LA GENERALE. Il peut également y être mentionnée la nécessité que vous vous munissiez de matériel spécifique.

Une convention de formation peut être éditée sur demande. Le programme de formation, disponible sur le site www.la-generale.fr, met en parallèle les objectifs de formation, les méthodes pédagogiques envisagées, les moyens d'encadrement et les modalités d'évaluation des acquis et de satisfaction des apprenants. Votre formation a pu faire l'objet en amont d'un questionnaire spécifique pour valider les prérequis identifiés dans la Fiche programme. La définition de prérequis et leur vérification par votre déclaration est l'assurance que vous ne soyez pas mis en situation d'échec et que vous puissiez suivre la formation avec aisance.

Vos formateurs

Vos formateurs sont reconnus dans notre phase de recrutement pour leurs qualités et expériences professionnelles. Ils maintiennent leurs connaissances en continu dans leur domaine d'activité. Nous accompagnons nos formateurs dans la maîtrise des méthodes et la capitalisation des nouvelles techniques, moyens et outils pédagogiques pour que les formations soient concrètes et opérationnelles. Selon le programme, plusieurs formateurs ont été choisis pour leur maîtrise du domaine qu'ils animent. Ensemble durant votre formation, ils enrichissent et élargissent votre vision du sujet traité par leurs propres expériences, méthodologies de travail et de réflexions qu'ils mènent au quotidien.

Le déroulement de votre formation

Le responsable pédagogique inaugure la session par la présentation du programme de la formation, et de la distribution de l'emploi du temps. Le premier jour, le responsable pédagogique fera un tour de table des stagiaires. Celui-ci fait partie intégrante de la stratégie pédagogique et a pour visée l'expression par chacun de ses attentes de la formation et éventuellement de questions spécifiques.

Nos méthodes pédagogiques

Toutes nos formations sont construites en fonction des besoins particuliers du milieu professionnel. Les apprenants sont au cœur de la formation, c'est sur leur participation et leur expérience que le formateur s'appuie pour venir compléter ou corriger les connaissances et les pratiques. La formation est animée par une méthode de pédagogie active. C'est en pratiquant que le stagiaire apprend. Il devient acteur de son apprentissage.

Nos moyens pédagogiques

Les moyens pédagogiques et supports remis aux stagiaires sont constitués des éléments suivants :

Documentation pédagogique remise à l'apprenant, en papier ou en version numérique (par mail ou sur un Drive -dossier partagé en ligne), notamment des apports essentiels et les exercices d'application remis à chaque apprenant.

Une bibliothèque de plus de 900 ouvrages ainsi qu'une filmothèque de 800 films des années 20 aux années 2000 sont mis à disposition en accès libre.

Nos moyens techniques

LA GENERALE dispose d'un théâtre de 165 places et de salles de cours équipées de scène et de fauteuils de théâtre, adaptées à l'apprentissage du jeu. Des espaces de travail et de répétitions. Salles de projection et de montage. Vidéoprojecteurs. Écran de projection. Salles de formation avec sonorisation, tables, chaises, fauteuil, paperboard et feutres, WIFI.

LA GENERALE dispose également d'un parc de matériel technique pour la formation Réalisation (Caméras, micros, perches, banc de montages, lumières, etc - cf inventaire du matériel)

Pour la formation Costume : Atelier de couture équipé de tables de coupe, de mannequins, de machines à coudre, de postes de repassage, d'un stock de mercerie. Laboratoire de travail de la matière équipé d'un bac de plonge, d'un lave-linge, d'un sèche-linge, de plaques de cuisson et marmites pour la patine, de mannequins, de tables de travail, de postes de repassage, et d'un stock de teinture et patines.

Salle de cours équipée de tables de travail, de chevalets à dessin, d'une bibliothèque de documentation, de matériel de dessin, d'un point d'eau.

Votre présence et assiduité

Vous devez être présent(e) aux horaires de la formation indiqués sur votre emploi du temps transmis par mail et affiché dans le hall de LA GENERALE. En cas de retard, d'absence ou d'imprévu, il est impératif de prévenir dans les meilleurs délais l'administration de LA GENERALE qui préviendra votre formateur. Le contrôle de l'assiduité des stagiaires est assuré par votre signature par demi-journée de la Feuille d'émargement.

Le contrôle de vos connaissances et de vos acquis

La méthode pédagogique est centrée sur des allers et retours entre contenus théoriques et pratiques. En conséquence, la validation par les formateurs des acquis de la formation, de la compréhension des questions abordées et de l'évolution des compétences se fait tout au long de l'action par un système de questions/réponses, d'exercices, de questionnaires et d'échanges entre les participants et les formateurs. Le stagiaire est également évalué pour vérifier l'acquisition des apprentissages. Selon les matières, cette évaluation peut prendre la forme de dossiers, de tests, de questionnaires, ou de travaux pratiques. Les résultats de l'évaluation sont formalisés sous l'angle des objectifs opérationnels à atteindre et de l'aptitude de chaque stagiaire.

Évaluation finale :

- Pour la formation costume : Une évaluation finale a lieu en fin d'année par le biais d'une présentation publique des travaux réalisés par les stagiaires sous la forme d'une exposition, en présence de l'équipe pédagogique.
- Pour la formation Réalisation : Une évaluation finale aura lieu en fin d'année par le biais d'une projection publique des travaux réalisés par les stagiaires, en présence de l'équipe pédagogique.
- Pour la formation Comédie : Une évaluation finale a lieu en fin d'année par le biais d'une présentation publique d'un spectacle en présence d'un jury composé de professionnels et de l'équipe pédagogique.

Le travail personnel fourni par le stagiaire ainsi que son investissement, sa participation et sa ponctualité tout au long l'année sont prises en compte dans l'évaluation finale.

Une attestation de fin de formation est remise à chaque participant à l'issue de la formation. Elle précise les dates de réalisation et le volume horaire suivi et les objectifs atteints.

Évaluation de satisfaction

En fin de formation, il vous est demandé de mesurer votre satisfaction de la formation suivie. Cette évaluation vous permet de nous communiquer votre avis sur l'organisation de la formation et les conditions d'accueil, les objectifs opérationnels qui étaient à atteindre, les méthodes pédagogiques, les moyens et supports utilisés ainsi que les qualités pédagogiques de votre formateur. À la lecture de toutes les évaluations de satisfaction, le responsable pédagogique, réalise un compte rendu qu'il remet au directeur de LA GENERALE afin que l'ensemble soit analysé. Les appréciations que vous avez formulées font l'objet d'un enregistrement et d'une analyse qualitative de la formation et du formateur au regard des autres sessions réalisées. LA GENERALE dispose d'un processus qualité qui prend en considération les éventuels dysfonctionnements rencontrés par les participants afin d'être proactif quant à la solution corrective adaptée tant sur le contenu de la formation elle-même que les conditions de son déroulement.

Règlement Intérieur

A consulter sur le site www.la-generale.fr Le règlement intérieur a vocation à préciser certaines dispositions s'appliquant à tous les stagiaires des formations organisées par LA GENERALE dans le but d'en permettre le bon fonctionnement.

Stagiaire en situation de Handicap

Un livret d'accueil spécifique a été réalisé pour accompagner des stagiaires de formation en situation de handicap accueillis à La Générale. Document consultable sur le site internet de LA GENERALE ou sur simple demande.

Réclamations

À tout moment vous pouvez formuler une réclamation. Un formulaire est disponible en téléchargement sur le site www.la-generale.fr ou sur simple demande auprès de l'administration contact@la-generale.fr. Nous sommes à votre écoute.

INFORMATIONS PRATIQUES

LES HORAIRES DE LA GENERALE : du lundi au vendredi de 9h30 à 18h30

LES VACANCES 2021-2022

- Du Sam 30/10/21 au Lun 08/11/2021 (1 semaine)
- Du Sam 18/12/21 au Lun 03/01/22 (2 semaines)
- Du Sam 19/02/22 au Lun 07/03/22 (2 semaines)
- Du Sam 30/04/22 au Lun 09/05/2022 (1 semaine)

Attention, selon votre formation, ces dates peuvent changer. Consultez votre planning de formation.

CARTE DE STAGIAIRE / CERTIFICAT D'INSCRIPTION

L'administration vous remet une carte d'inscription à LA GENERALE spécifiant la formation que vous suivez. Vous pourrez obtenir des réductions dans les théâtres, structures culturelles, etc...

Après enregistrement de votre inscription, il vous sera envoyé un certificat d'inscription par email. Si vous ne l'avez pas reçu, veuillez en informer l'administration qui vous la renverra.

RETARD / ABSENCE

En cas d'absence, veuillez en avvertir l'administration, si elle est supérieure à deux jours, un certificat médical vous sera demandé. En cas de retard, veuillez-vous présenter à l'administration afin d'obtenir l'autorisation de vous rendre en formation.

SÉCURITE SOCIALE / LE NON - STATUT « ÉTUDIANT »

Rappel : l'inscription à une formation de LA GENERALE ne permet pas d'obtenir le statut d'étudiant, car LA GENERALE ne délivre pas de diplôme enregistré au RNCP, reconnu par l'Etat. Ce qui implique que le stagiaire n'est pas couvert par la sécurité sociale étudiante.

Vous devez contacter la CPAM (Caisse d'Assurance Maladie) au 36 46 et ouvrir un dossier de demande d'ouverture des droits à l'assurance maladie (Formulaire CERFA 736). Demandez également une attestation à l'administration de LA GENERALE.

Pour la mutuelle, vous pouvez être sur celle de vos parents jusqu'à l'âge de 25 ans. Attention tout de même, renseignez-vous bien au préalable car toutes les mutuelles santé n'ont pas la même politique en matière de garanties et de mutuelles familiales.

CONNEXION WIFI

Dans le foyer, connexion à LAGENERAL_AMPHI_2.4GHZ - Mot de passe : rabelais

HEURES AUTONOMIE

En dehors des heures de formation, vous avez accès aux salles pour travailler, lire, répéter, avancer sur vos projets. **En demander la disponibilité et réserver auprès de l'administration.**

CLASSE-LIBRE

Sur vos heures d'autonomie, vous pouvez également, sur autorisation de l'intervenant, assister en tant qu'auditeur libre, aux cours des autres formations.

CINÉ-CLUB

Des séances de Ciné-Club seront organisées dans l'année, dates et horaires seront communiqués en temps utiles.

FOYER / FRIGO / VAISSELLE

LA GENERALE met à disposition dans le foyer de l'école frigos et micro-ondes.

Après votre déjeuner, vous devez nettoyer votre table, laver et ranger votre vaisselle.

STOCK COSTUMES

En début de formation, les costumiers mettent en place un fonctionnement avec un guide d'utilisation du stock costumes, situé dans la loge. Une information circulera à ce sujet. Merci de respecter le rangement actuel et de déposer systématiquement les chemises et tee-shirts utilisés dans le panier à linge sale, placé dans le laboratoire des costumiers à côté des machines à laver.

ÉVÉNEMENTS LA GENERALE / GRATUITÉ

Tous les événements organisés par LA GENERALE sont gratuits pour les stagiaires.

BIBLIOTHÈQUE « THEATRE » « SUR LA MEZZANINE

LA GENERALE met à votre disposition une bibliothèque «théâtrale» en libre accès. Merci de remplir le cahier d'emprunt des livres. Il vous est demandé de ne pas emprunter plus d'un livre à la fois pendant plus de 4 jours afin d'en faire profiter les autres stagiaires. Chaque livre est à ranger à sa place, par ordre alphabétique et par thématique.

BIBLIOTHÈQUE « CINEMA »

LA GENERALE met à votre disposition une bibliothèque "Cinéma" en libre accès. Elle est située au 1^{er} étage, salle Réalisation 1 .

Merci de remplir le cahier d'emprunt des livres. Il vous est demandé de ne pas emprunter plus d'un livre à la fois pendant plus de 4 jours afin d'en faire profiter les autres stagiaires. Chaque livre est à ranger à sa place

DVD-THEQUE « CINEMA »

LA GENERALE met à votre disposition une Vidéotheque "Cinéma" en libre accès. Elle est située au 1^{er} étage, salle Réalisation 1 .

Merci de remplir le cahier d'emprunt des DVD. Il vous est demandé de ne pas emprunter plus d'un DVD à la fois pendant plus de 4 jours afin d'en faire profiter les autres stagiaires. Chaque DVD est à ranger à sa place. Vous avez la possibilité de réserver une salle de projection pour visionner le film. Réservez votre salle auprès de l'administration.

EMPRUNT DU MATERIEL REALISATION

Tout emprunt de matériel doit être formulé via la Fiche d'emprunt de matériel, disponible à l'administration. La procédure d'emprunt du matériel est affichée dans la salle réalisation1 et dans l'espace réservé au matériel.

"BIBLIOTHÈQUE OUVERTE" DU HALL D'ACCUEIL

La "Bibliothèque ouverte" : sur le principe des "boîtes à lire" qu'on trouve dans les espaces publics, il s'agit d'une bibliothèque où chacun peut déposer et emprunter des livres. Merci de ne pas mélanger les livres de cette bibliothèque avec ceux de la Mezzanine SVP.

LES ADRESSES UTILES À MONTREUIL

OÙ DÉJEUNER ? (sur place ou à emporter)

- **CAFE SALÉ** 1 ave Pasteur
- **LA MARBRERIE** 21 rue Alexis Lepère
- **KASHMIR (indien)** 3 bd Paul Vaillant Couturier
- **LA MAISON DU PHÉNIX (asiatique)** 7 bd Paul Vaillant Couturier
- **SAÏGON (asiatique)** 7 bd Rouget de Lisle
- **CHEZ PAULINE (crêperie)** 18 bd Rouget de Lisle
- **LE BONHEUR** 50 bd Rouget de Lises
- **LA PAPAYE ROUGE**, Foodtruck : demander emplacement au 07 85 24 15 82
- **NOSTRUM** 15 rue des Lumières
- **LA CONQUÊTE DU PAIN** 47 rue de la Beaune
- **BOULANGERIE CHERRIER** 4 place Jean Jaurès
- **PAUL** 15 rue Franklin
- **BOULANGERIE LE FOURNIL DU PERCHE** 36 ave Pasteur
- **BIOCOOP** 6 Place Jean Jaurès
- **CARREFOUR MARKET** 5 rue Franklin
- **MONOPRIX** 19 ave de la Résistance

BIBLIOTHÈQUE MONTREUIL

Bibliothèque Robert-Desnos 14 bd Rouget de Lisle

LIBRAIRIES

- **ZEUGMA**, 7 ave Walwein – Tél : 01 76 58 36 41
- **FOLIES D'ENCRE CHANTEFABLE**, 9 ave de la Résistance Tél : 01 49 20 80 00

MÉDECINS

Kabla Gabriel : 16 ave Pasteur - Tél : 01 42 87 05 77

Baudant Simon et Anne Georges : 6 rue Girardot - Tél : 01 42 87 28 48

Cabinet Médical des Docteurs Bourguine Thierry et Vançon Valérie : 8 bd Henri Barbusse Tél : 01 42 87 43 09

COMMISSARIAT DE POLICE : 20 bd Paul Vaillant Couturier - Tél : 01 49 88 89 00

SAPEURS-POMPIERS : 11 ave Pasteur Tél : 01 42 87 00 02

LES STRUCTURES CULTURELLES À MONTREUIL

THÉÂTRE DE LA NOUE 12 place Berthie Albrecht
Tél 01 48 70 00 55

THÉÂTRE DE LA GIRANDOLE 4 rue Edouard Vaillant Tél 01 48 57 53 17

THÉÂTRE MUNICIPAL BERTHELOT 6 rue Marcellin-Berthelot / Tél : 01 71 89 26 70

LA MARBRERIE Lieu de concerts 21 rue Alexis Lepère Tél : 01 43 62 71 19

NOUVEAU THÉÂTRE DE MONTREUIL - CDN
Salle Jean-Pierre Vernant, 10 place Jean-Jaurès
Salle Maria Casarès, 63 rue Victor Hugo
Tél : 01 48 70 48 90

CINÉMA GEORGES MÉLIÈS
12 place Jean Jaurès - Tél : 01 83 74 58 20